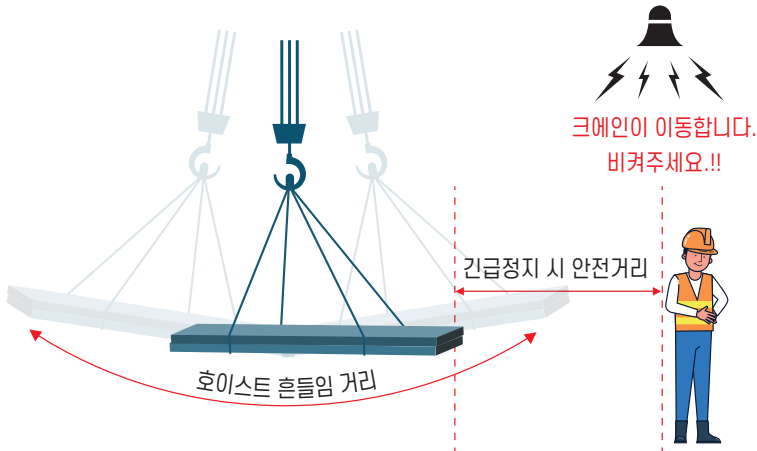


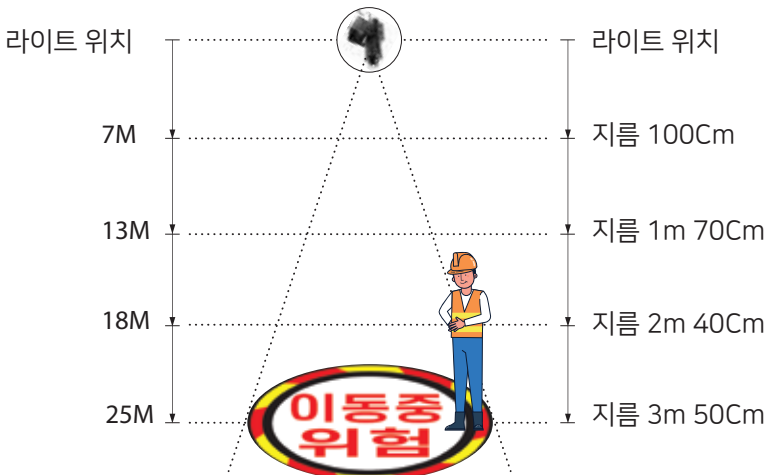
1. 세이프엠가드의 특징점

1. 경고구역 안에 사람이 나타나면 자동 정지 및 음성경고



- 크레인 긴급정지 시 흔들림 거리까지 계산하여 안전거리 내에서 크레인 제동
- 위험 감지 시 100db 이상의 고음으로 음성경고

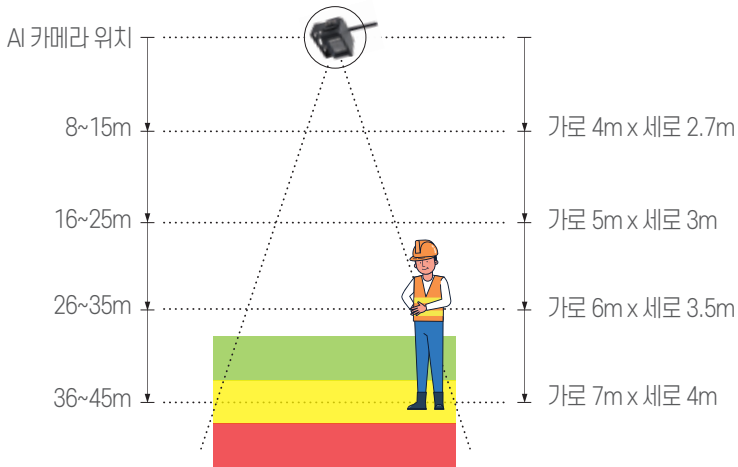
2. 경고구역 내 세이프라이트 위험 표시



- 300W 기준 ■ 설치 위치와 각도에 따라 조절 가능
- 라이트 그래픽 변경 가능

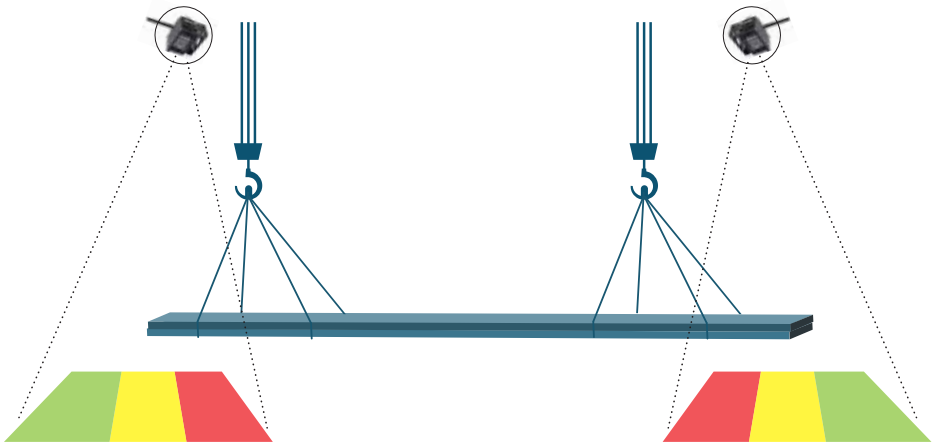
1. 세이프엠가드의 특징점

3. 크레인의 높이에 맞게 카메라 설정



- 크레인의 높이와 운반물의 크기에 따라 경고구역 크기를 변경할 수 있음.

4. 크레인의 종류에 따라 카메라를 추가 설치 가능(MAX 4EA)



- 운반물의 길이에 따라 AI 경고 카메라를 추가할 수 있음.

1. 세이프엠가드의 특징점

5. WiFi 무선 카메라 동영상 저장



256Gb Micro SD Card(1Ch x 10시간 = 약 1년)

천정 크레인

세이프엠 크레인 안전관리 시스템은 BSD 기능을 가진 AI 크레인 카메라 감지 시스템으로 크레인 후크의 상단에 설치되어 아래를 내려다 보는 구조로 지상의 작업자가 방해받지 않는 방식으로 작동이 더 안전하고 빠르며 정확합니다. 지상의 작업자가 크레인의 물품과 충돌 하기 전 자동제동과 음성경고로 빠르게 피할 수 있게 하여 작업 현장의 긴급한 상황을 예방할 수 있습니다.



내장 AI 알고리즘

불비는 건설 현장이나 바쁜 공장에서 리프팅 물품 주변의 사람들을 실시간 감지시 관리자와 작업자에게 충돌 위험을 알리고 위험시 자동 제동됩니다.



300 미터까지 무선 전송 거리

크레인의 다양한 고고도 작동 시나리오에 적합한 안정적이고 명확한 실시간 영상을 무선으로 장거리로 전송할 수 있습니다.



IP68 K 방수/방진, 비와 눈에서도 작동 가능

4계절 모든 기상 조건에 견디는 내구성이 뛰어납니다.



빠르고 쉬운 페어링

첫 번째 페어링 후 카메라와 모니터가 함께 작동하려면 전원을 공급하면 됩니다. 전원 차단 후에도 전원이 다시 연결된 순간 신호를 자동으로 전송하여 빠르게 페어링 됩니다.

6. 크레인 및 호이스트 배전반 구조변경 없이 설치 가능



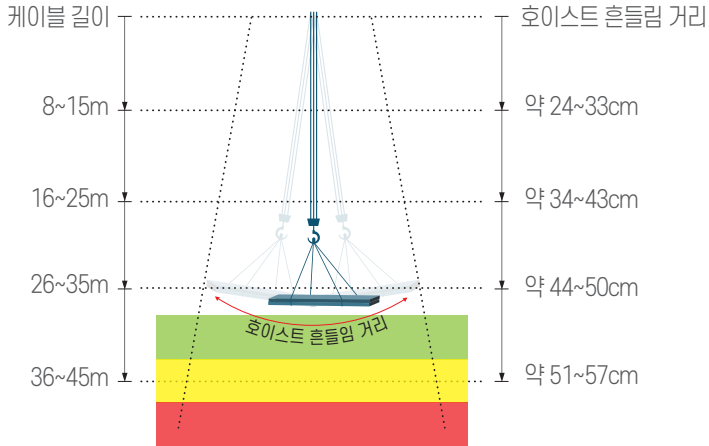
크레인 배전반과 리모컨(유선 또는 무선)이 배선으로 연결되어 있는데 리모컨에서 AC110V 전원선과 긴급제동 선을 스마트크레인 안전관리시스템 수신부와 연결하고 세이프라이트도 같은 선에서 연결로 호이스트 배전반의 구조변경이 없습니다.

카메라 전원 : 스마트크레인 안전관리시스템의 출력단자에서 연결

AI 카메라, 수신부, 스피커 설치 : 네오디움 초강력 자석 사용

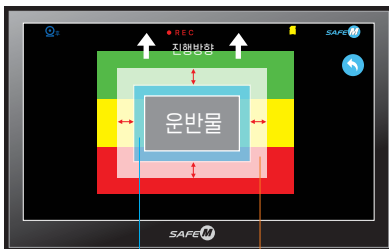
2. 경고구역 설정 필수 사항

1. 크레인 긴급제동 시 높이에 따른 경고구역설정 방법(매우 중요)

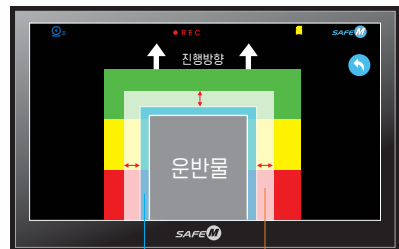


- 속도 16m/Min, 무게 1t, 순간 급정거 16m/Min->0의 가정 시 예상 흔들림 거리
- 인버터 또는 흔들림방지장치를 사용할 경우 흔들림 거리는 약 90% 이상 감소
- ▶ 운반물 순간 멈춤 시 흔들림 거리+안전거리(1m 이상)로 경고구역을 설정하면 작업자가 경고구역에 닿는 순간 크레인이 멈추고 위험경고를 음성방송으로 작업자에게 안내해 크레인 사고로부터 보호
- ▶ 작업자가 경고구역에서 이탈하면 크레인이 다시 이동함.

2. 경고구역 설정 방법



흔들림구간 안전구간



흔들림구간 안전구간

- 소형 운반물일 때 경고구역 설정
- 대형 또는 장축 운반물일 때 경고구역 설정
- ▶ 경고구역은 운반물의 크기와 흔들림구간에 따라 경고구역 크기를 자유롭게 변경할 수 있습니다.